

RÉUNION DE LANCEMENT

M14

SAISON 2023-2024

Tous acteurs de notre sport

ORDRE DU JOUR

1. Préambule
2. Organisation M14 – Ligue AURA
3. Orientation 2023-2024 FFR
4. Jeu à effectif réduit (JCO)
5. Conditions d'engagement à XV et à X
6. Partie administrative
7. Obligations le jour du plateau
8. Organisation du Challenge Fédéral
9. Concours de découverte des Écoles d'Arbitrage
10. Sélections
11. Calendrier

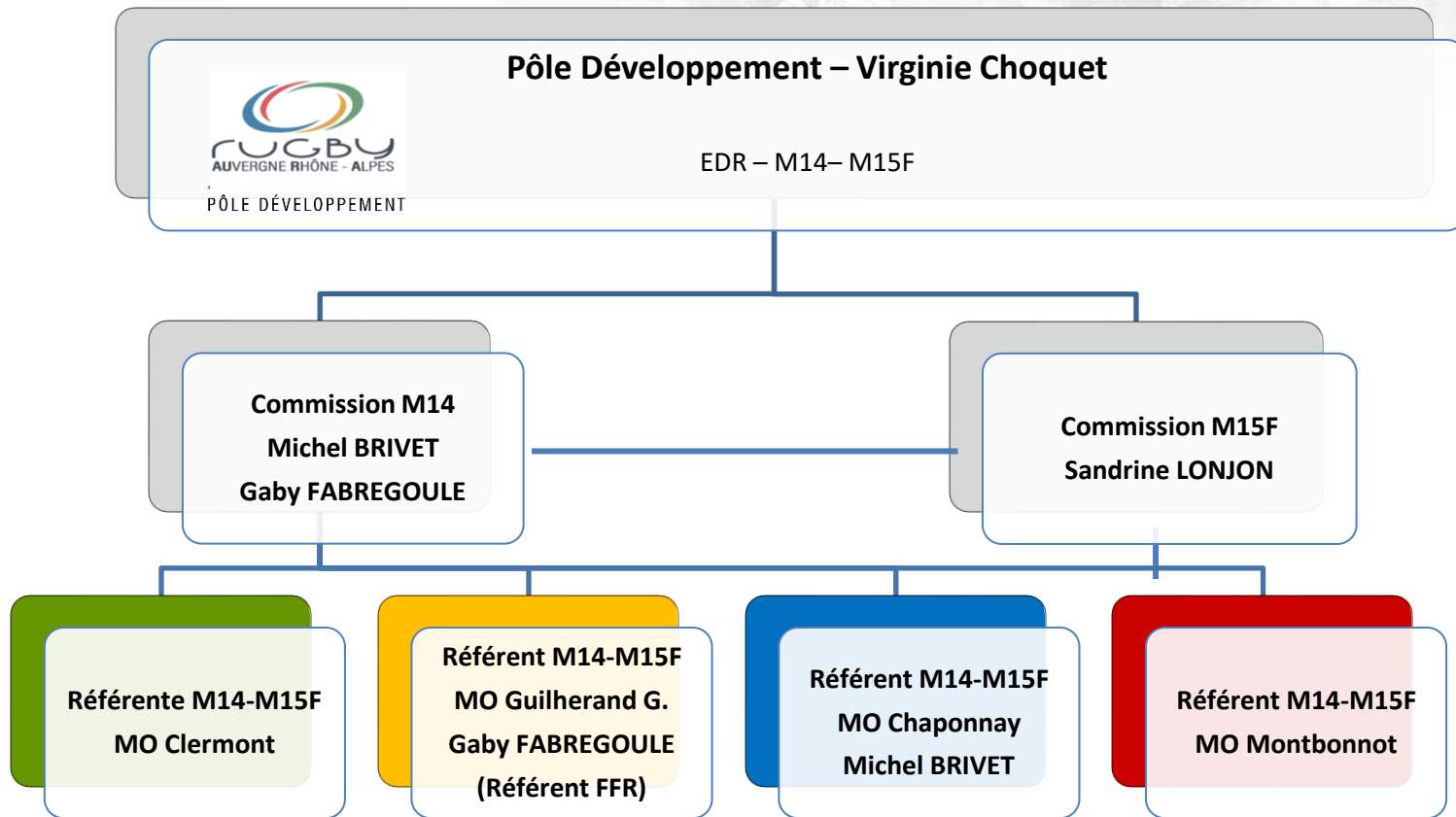


RUGBY AUVERGNE RHÔNE-ALPES

PÔLE DÉVELOPPEMENT

Tous acteurs de notre sport

ORGANIGRAMME



Tous acteurs de notre sport

Rôles et compétences des commissions

Commissions de la Ligue et Maisons Ouales

Interfaces entre les clubs, les CD et la FFR

Organisent la saison selon le calendrier fédéral

Etablissent les oppositions et gèrent les résultats

Vérifient le respect du CDC Challenge Fédéral M14

Gèrent les problèmes de discipline et d'éthique

Organisent les journées de clôture

CONTACTS : Votre référent MO ou

Michel BRIVET : 0685015741 ou Gaby FABREGOULE : 0650896401

Tous acteurs de notre sport

Rôles et compétences des commissions

Commissions Départementales

Organisent les ASR (ex CPA) avec les CTC et les arbitres

Gèrent les protocoles « joueurs de devant » (CTC + ETD)

Gèrent la partie administrative des passeports du jeu à XV

Etablissent les oppositions (Jeu au contact + 1ère Phase jeu à XV et X)

Gèrent les sélections (détectations et tournois)

CONTACTS : Votre responsable départemental et vos CTC et CTD

Orientation 2023-2024 FFR (identique à l'année dernière)

Les constats sont les suivants :

- Seulement 20% des clubs possèdent un effectif suffisant pour s'engager en nom propre uniquement dans la pratique à XV
- En conséquence, un grand nombre de clubs utilisent le rassemblement à XV, ce qui entraine une perte de dynamique

L'objectif est de favoriser la pratique de proximité en :

- Proposant une offre de pratique qui correspond à la réalité du terrain, en fonction des effectifs
- Accompagnant mieux les rassemblements et réguler le dispositif des doubles licences



Orientation 2023-2024 FFR

Les propositions sont les suivantes :

1. S'appuyer sur une offre de pratique cohérente (7, X, XV)

- Encourager la pratique du rugby à X pour permettre aux clubs de s'engager en nom propre et de ainsi maintenir une dynamique de développement
- Créer des passerelles dans la saison entre les pratiques, passages de X à XV et inversement (on adapte pour faire jouer un max)
- Accompagner les ligues dans la mise en place de cette offre (déjà le cas dans certaines ligues) pour la généraliser à tout le territoire

Tous acteurs de notre sport

Orientation 2023-2024 FFR

2. Accompagner davantage les rassemblements :

Préconisations :

- Favoriser l'engagement des clubs en nom propre pour pratiquer le XV et/ou le X
- Le club s'engage dans la pratique adaptée à son effectif, son dynamisme attire et contribue à sa pérennité. Une des finalités c'est de jouer à XV mais surtout de JOUER
- Un rassemblement ne doit pas être **UNIQUEMENT** fait pour atteindre « un niveau » mais s'inscrit dans un projet construit et durable

Jeu à effectif réduit (VII)

Jouer au contact(JCO)/Toucher 2''

[Fiche d'inscription](#) à renseigner informatiquement et à renvoyer par email à votre référent départemental avant le **(DATE AU CHOIX DES CD)**

Oppositions diffusées avant le **13/09/2023**

2 Dates au calendrier : 23 et 30 septembre ,
Fonctionnement par bassins ou poules de proximité

[Feuilles de matches spécifiques](#) à renseigner obligatoirement

Fiche de présence à donner au responsable du tournoi avant de débiter

IMPORTANT: [Les fiches de présence](#) doivent être conformes au modèle présenté et signées par un dirigeant ou éducateur licencié

Précisions règles du jeu à l'EDR

Arrachage

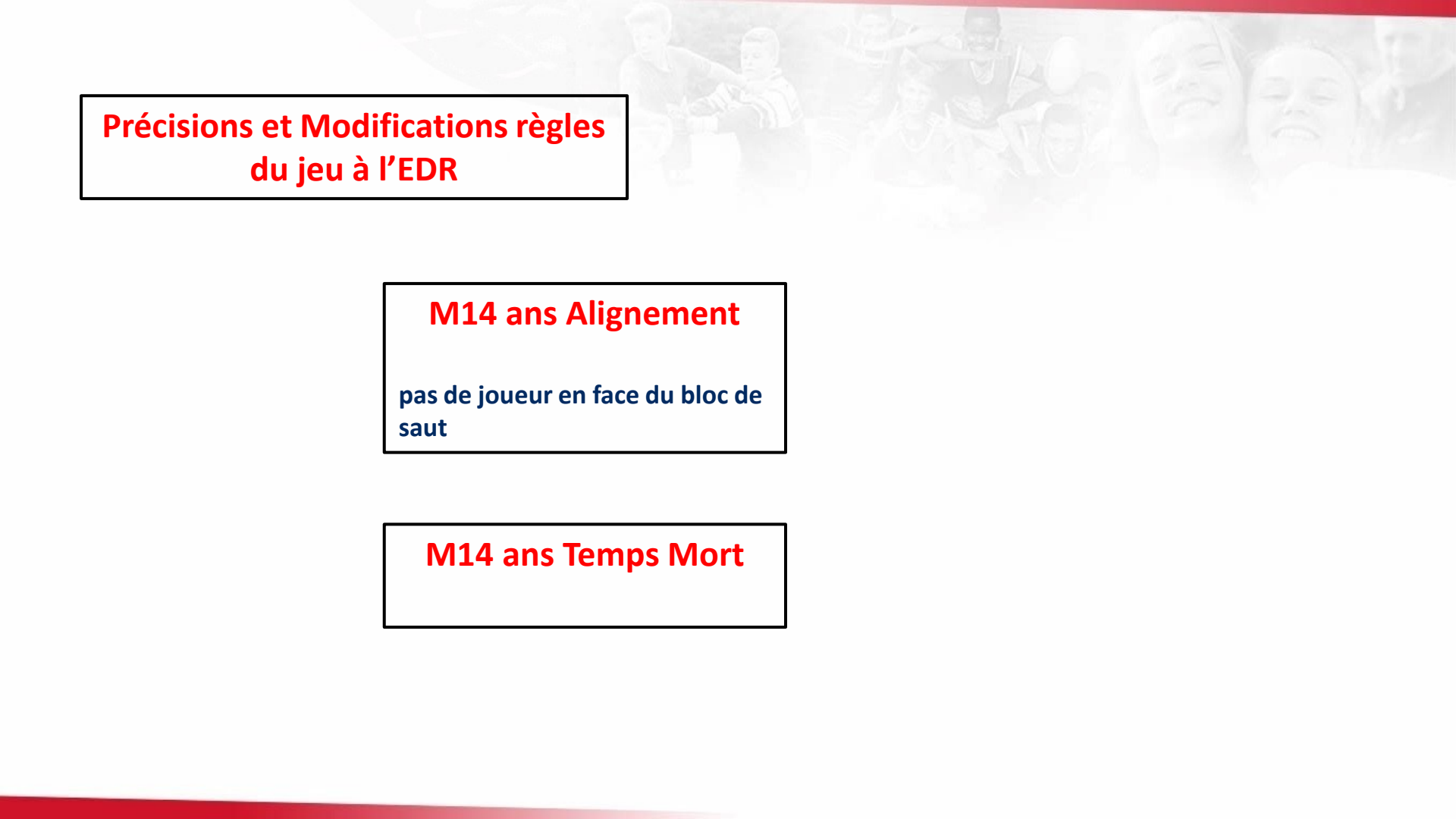
Interventions sur les
soutiens sur les rucks

Le raffut



The screenshot shows the website 'DIRECTION SPORTIVE' with a navigation menu including 'La Fédération', 'Compétitions', 'Billetterie', 'Boutique', 'Entraîneurs', 'Côté dirigeants', 'France 2023', 'Les ligues', 'XY DE FRANCE MASCULIN', 'Destins mêlés - Saison 6', 'Coupe du monde 2023', and 'Connexion / Inscription'. The main menu includes 'ÉCOLE DE RUGBY', 'RUGBY À XV', 'RUGBY À 7', 'RUGBY À 5', 'AUTOUR DU JEU', 'FORMATION', 'SCIENCES ET TECHNOLOGIES', 'VIDÉOTHÈQUE', and 'DOCUMENTATION'. A search bar is present with the text 'Rechercher'. The main content area features a large image of children playing rugby with the text 'RÈGLEMENT' and 'Fiches règlements écoles de rugby 2023-2024'. To the right, there is a section titled 'ARTICLES' with a list of recent articles:

- 28 août 2023 [PLAN D' ACTIONS #BIENJOUÉ EN SÉCURITÉ \(2023-2024\)](#) →
- 2 août 2023 [LE RAFFUT À L'EDR](#) →
- 2 août 2023 [L'ARRACHAGE À L'EDR](#) →
- 16 juillet 2023 [FICHES RÈGLEMENTS ÉCOLES DE RUGBY 2023-2024](#) →
- 26 juillet 2023 [CAHIER DES ÉCOLES DE RUGBY \(JUILLET 2023\)](#) →



Précisions et Modifications règles du jeu à l'EDR

M14 ans Alignement

pas de joueur en face du bloc de
saut

M14 ans Temps Mort

Toucher 2''

Rappel règlement pour le toucher 2'' :

Touché 4 mains

1 er cas : le porteur du ballon est touché simultanément par deux joueurs (donc 4 mains) entre la taille et les épaules

2 ème cas : un même joueur est touché 2 fois de suite par des adversaires avec les deux mains simultanément entre la taille et les épaules avant la fin des 2 secondes attribuées lors du 1er touché = Ce joueur touché à 4 mains doit immédiatement poser le ballon au sol à l'endroit du touché (si pas immédiat 5 mètres de plus).

C'est l'équipe adverse qui remettra le ballon en jeu sous la forme d'un coup franc (adversaires à 5 mètres)

Toucher 2''

Temps mort arbitre

Si dans une rencontre, un jeune arbitre n'est pas sûr de sa décision (ce qui doit rester exceptionnel 1 ou 2 fois par match maximum) parce qu'il était masqué ou parce qu'il ne sait pas comment sanctionner une faute, ce jeune arbitre arrête la rencontre fait la gestuelle de demande d'arbitrage vidéo.

Dès lors les deux jeunes arbitres et leur éducateur accompagnant se réunissent et décident ensemble de ce qu'il faut faire.

Règles du Jeu au Contact (JCO)

Jeu au Contact

Temps mort arbitre

Si dans une rencontre, un jeune arbitre n'est pas sûr de sa décision (ce qui doit rester exceptionnel 1 ou 2 fois par match maximum) parce qu'il était masqué ou parce qu'il ne sait pas comment sanctionner une faute, ce jeune arbitre arrête la rencontre fait la gestuelle de demande d'arbitrage vidéo.

Dès lors les deux jeunes arbitres et leur éducateur accompagnant se réunissent et décident ensemble de ce qu'il faut faire.

Le raffut EDR : Une action permise, effectuée par un porteur du ballon pour repousser un adversaire qui tente de plaquer, en se servant de la paume de sa main (interdit sur le visage)

Conditions d'engagement à XV et à X

Joueurs de devant

Disposer d'au moins 12 joueurs titulaires du passeport joueur de devant
(8 pour le jeu à X).

Celui-ci est délivré en cas de réussite aux tests techniques validés par les CTC
(ou personnes habilitées par le CTL)

Evaluation fonctionnelle - Evaluation technique

Il est très important de commencer à **travailler sur les passeports JDD dès le début de saison** et de se rapprocher de vos CTC pour que les passeports soient prêts.



Obligations M14 ans

Pilotage et animation CTC/CTD

Atelier sensibilisation à l'arbitrage dans le club ...CD
facilitateurs. 31/12

Passeport en arbitrage

Entre le 15 septembre et le 15/12 de la saison en cours
Avant le 01/10 transmission de la liste des candidats (arbitres et éducateurs accompagnants) à la commission départementale du rugby éducatif

JCDA

Une phase en distancielle (Sept-Décembre)
Finale MO (23 Mars)

Passeport JDD

Par l'ETR élargie
Si pas près on ne valide pas (JCO possible)

Conditions d'engagement à XV et à X

Joueurs arbitres

Disposer d'au moins 4 joueurs titulaires du passeport arbitrage **par collectif**.

Passeport « Arbitrage »

Le passeport « Arbitrage » est le document matérialisant la reconnaissance des aptitudes techniques d'un joueur appartenant à la catégorie « moins de 14 ans » ou d'une joueuse appartenant à la catégorie « moins de 15 ans », à arbitrer des rencontres à XV dans cette catégorie d'âge (accompagné(e) par un éducateur accompagnant en arbitrage ou un référent en arbitrage).

La liste des joueurs/arbitres candidats au passeport en arbitrage et de leur éducateur accompagnant devra être communiquée avant le 01/10 au CD et la liste des joueurs/arbitres validés définitivement avant le 17/12

Conditions d'engagement à XV et à X

Joueurs arbitres

Procédure de délivrance du passeport

Le passeport « Arbitrage » est délivré dans le respect de la procédure définie ci-après:

- Des sessions de formation sont organisées sous la responsabilité de la Ligue Régionale ou du Comité départemental par la Commission Régionale des Arbitres (C.R.A.).
 - La formation est dispensée au sein des clubs par un formateur arbitre (du club).
Possibilité de mutualisation entre plusieurs clubs
 - Les joueurs(ses) concernés (es) auront dû participer à ces sessions avec assiduité
- Le passeport « arbitrage » est délivré aux joueurs(ses) figurant sur la liste susvisée. Il comporte le tampon du Comité Départemental ou de la Ligue Régionale auquel leur association est rattachée, et est signé par le Président dudit Comité ou son délégué.

Conditions d'engagement à XV et à X

Encadrement

Disposer par collectif d'au moins **1 éducateur** titulaire ou en formation:

- Brevet Fédéral Développement
- CQP Rugby (Moniteur Rugby à XV ou Technicien Sportif Rugby à XV),
- BPJEPS (ASC ou Rugby) ou DE

Passeport à XV

Le passeport équipe valide le respect de ces obligations. Il doit être présenté avant chaque tournoi. Il est établi par votre commission départementale.

Administratif

Tous les documents demandés sont à remplir avec précision
et à retourner dans les meilleurs délais

Fiche encadrement

- A retourner avec fiche disponibilité jeu à effectif réduit si non complétée précédemment avant le **(DATE AU CHOIX DES CD)**
 - Une fiche par club (même si rassemblement)
- Les infos concernant les M14 seront envoyées aux responsables administratifs et aux responsables sportifs
 - (à eux de faire suivre les informations à leurs éducateurs).
 - Attention aux adresses mail (vérifier l'orthographe)

En cas de problèmes d'effectifs :

- 1° - Je préviens **la commission M14** et le club organisateur
- 2° - Je cherche avec eux une solution pour **faire jouer** les enfants présents

Tous acteurs de notre sport

Administratif

Inscription (XV et X)

Fiche d'inscription à renseigner informatiquement et renvoyée par email à votre référent Départemental

Confirmer votre engagement (nombre d'équipes, jeu à XV ou jeu à X)
Avant le (DATE AU CHOIX DES CD)

Donner vos disponibilités terrains avant le **(DATE AU CHOIX DES CD)**

Indiquer **TOUTES** vos disponibilités terrains sur la période concernée.
Nous vous rappelons que les reports de matchs M16 et M19 ne sont pas prioritaires.
Si un plateau M14 est prévu sur votre terrain, c'est lui qui est prioritaire.

Administratif

Administratif (XV et X)

Opposition diffusées le (DATE AU CHOIX DES CD)

Feuilles de match et feuilles de présence :
Ces documents vous seront envoyés très prochainement

Administratif

Mon club accueille un plateau

Je prends **contact rapidement** avec les clubs participants afin de leur confirmer le lieu, l'heure du RV et régler les détails logistiques (effectifs, horaires,...)

Je désigne un directeur de tournoi qui gèrera la partie administrative (feuille de match, feuilles de présence, passeports, licences) et l'organisation du tournoi d'une manière générale.

Dès le soir (ou le lendemain au plus tard) j'envoie à la commission M14 du département la feuille N° 2 de la feuille de match (résultats).
Une photo avec un téléphone suffit.

Le lundi au plus tard, je transmets au CD (à l'adresse mail du correspondant de la commission M14 du CD) la totalité des documents (feuille de match complète et feuilles de présence)

Jeu à XV

Les conditions de jeu à XV le jour du tournoi

Présence d'au moins 1 éducateur formé ou en cours de formation.
Sinon, jeu à XV, mais les mêlées sont remplacées par des coups-francs.

ATTENTION : PAS DE MÊLÉES SIMULÉES

Arbitrage : Présence d'un éducateur accompagnateur.
Sinon, c'est l'éducateur d'un autre club qui officie

Présence d'au moins 2 joueurs titulaires du passeport arbitrage
Sinon, arbitrage par l'éducateur + le joueur présent

Présence d'au moins 15 joueurs dont 9 titulaires du passeport joueur de devant
Sinon, prêt de joueurs, **équilibre en effectif incomplet de (14 à 11 joueurs)**

Jeu à XV

Les conditions de jeu à XV le jour du tournoi

Arbitrage

Triangulaire, Quadrangulaire:

2 jeunes joueurs-arbitres titulaires du passeport arbitre + 1 éducateur présent sur le terrain (chargé de l'arbitrage de la mêlée **et de la sécurité**)

Ou 1 ACF (mineur) et 1 joueur-arbitre formé + un référent **désigné** par le DTA.

Les joueurs –arbitres appartiennent à l'une des équipes qui ne jouent pas.

Match sec:

Chaque équipe fourni 1 joueur-arbitre formé + 1 éducateur présent sur le terrain (chargé de l'arbitrage de la mêlée **et de la sécurité**)

Ou 1 ACF (mineur) et 1 joueur-arbitre formé + un référent désigné par le DTA.

Les conditions de jeu à XV le jour du tournoi

Les modifications du règlements 2023/2024

Le raffut EDR : Une action permise, effectuée par un porteur du ballon pour repousser un adversaire qui tente de plaquer, en se servant de la paume de la main (interdit sur le visage)

Touche EDR : Equipe qui lance Obligation de passe du joueur lifté **au relayeur** (en l'air ou au plus tard dès contact avec le sol). Equipe qui ne lance pas : Aucun joueur **ne peut pas se positionner en face le bloc de saut adverse** et intervenir sur ce bloc saut (aucun contact).

Jeu à X

Les conditions de jeu à X le jour du tournoi

Présence d'au moins 1 éducateur formé ou en cours de formation.
Sinon, jeu à X, mais les mêlées sont remplacées par des coups-francs.

ATTENTION : PAS DE MÊLÉES SIMULÉES

Arbitrage : Présence d'un éducateur accompagnateur.
Sinon, c'est l'éducateur d'un autre club qui officie

Présence d'au moins 2 joueurs titulaires du passeport arbitrage
Sinon, arbitrage par l'éducateur + le joueur présent

Présence d'au moins 10 joueurs dont 6 titulaires du passeport joueur de devant
Sinon, prêt de joueurs, **équilibre en effectif incomplet de (9 à 7 joueurs) et passage en mêlée à 3 contre 3**

Les conditions de jeu à X le jour du tournoi

Les modifications du règlement

Terrain normal sans les 5 mètres de chaque côté

Temps mort arbitre:

Si dans une rencontre un jeune arbitre n'est pas sûr de sa décision (ce qui doit rester exceptionnel 1 ou 2 fois par match maximum) parce qu'il était masqué ou parce qu'il ne sait pas comment sanctionner une faute, ce jeune arbitre arrête la rencontre fait la gestuelle de demande d'arbitrage vidéo. Dès lors les deux jeunes arbitres et leur éducateur accompagnant se réunissent et décident ensemble de ce qu'il faut faire

Le raffut EDR : Une action permise, effectuée par un porteur du ballon pour repousser un adversaire qui tente de plaquer, en se servant de la paume de la main (interdit sur le visage)

Touche EDR : Equipe qui ne lance pas : **Aucun joueur ne peut se positionner en face du bloc de saut adverse** et intervenir sur ce bloc saut (aucun contact).



Challenge Fédéral M14

1° Phase : 4 dates (14 octobre, 11 et 25 novembre, 9 décembre)
Oppositions au niveau du département ou des bassins

2° Phase : 4 dates (20 janvier, 3 février, 9 Mars, 16 Mars et 30 mars)
Oppositions au niveau des MO (niveau A) ou département (niveau B)

3° Phase : 3 dates (06 avril, 25 mai et 1 juin)
Oppositions au niveau Ligue (Niveau A) et département ou MO (niveau B)
Possibilités de plateaux avec d'autres secteurs (Bourgogne/Franche-Comté, Provence
Cote d'Azur) pour le niveau A1

Challenge Fédéral M14

Journées de clôture

Niveau A1 : Challenge Fédéral M14 les 15 et 16 juin. 4 équipes qualifiées (1 par MO).

Attention : les résultats ne sont pas le seul critère.

Pour toutes les autres équipes : Plateaux organisés par les clubs sur une journée (5 à 6 clubs)

Challenge Féminin

6 dates au total pour cette saison:

- 07 octobre 2023
- 18 Novembre 2023
- 02 Décembre 2023
- 27 Janvier 2024
- 23 Mars 2024
- 18 Mai 2024

Concours découverte des Ecoles d'Arbitrage

Arbitrer pour une meilleure formation de joueur

Réservé aux licencié.e.s M14 et M15F ayant le passeport arbitrage.

La formation se déroule au sein du club, encadrée par un arbitre du club aidé par des formateurs des arbitres de la ligue et en collaboration avec les éducateurs.

Possibilité de mutualiser la formation sur plusieurs clubs

Une 1^{ère} épreuve par bassin .

Obligatoire pour la labellisation

Une 2^{ème} par Maison Ovale

Sélections

Tournois Départementaux

2 tournois pour toutes les sélections départementales de la ligue:
24 février 2024 et 20 avril 2024

Le premier en quadrangulaire (3 plateaux « territoriaux »)
Le second en 2 plateaux de 6 équipes selon classement

CALENDRIER ECOLES DE RUGBY 2023-2024

| Février 2024 | | | | | | Mars 2024 | | | | | | Avril 2024 | | | | | | Mai 2024 | | | | | | Juin 2024 | | | | | | | |
|--------------|---|---|---|------|----------|-----------|---|---|---|------|----------|------------|---|---|---|------|----------|----------|----|---|---|------|----------|-----------|----|---|---|------|----------|--|--|
| | A | B | C | M15F | M14-M15F | | A | B | C | M15F | M14-M15F | | A | B | C | M15F | M14-M15F | | A | B | C | M15F | M14-M15F | | A | B | C | M15F | M14-M15F | | |
| 1 | L | | | | | 1 | V | | | | | 1 | L | | | | | 1 | M | | | | | 1 | S | | | | | | |
| 2 | V | | | | | 2 | S | | | | | 2 | M | | | | | | 2 | J | | | | | 2 | D | | | | | |
| 3 | S | | | | | 3 | D | | | | | 3 | M | | | | | | 3 | V | | | | | 3 | L | | | | | |
| 4 | D | | | | | 4 | L | | | | | 4 | J | | | | | | 4 | S | | | | | 4 | M | | | | | |
| 5 | L | | | | | 5 | M | | | | | 5 | V | | | | | | 5 | D | | | | | 5 | M | | | | | |
| 6 | M | | | | | 6 | M | | | | | 6 | S | | | | | | 6 | L | | | | | 6 | J | | | | | |
| 7 | M | | | | | 7 | J | | | | | 7 | D | | | | | | 7 | M | | | | | 7 | V | | | | | |
| 8 | J | | | | | 8 | V | | | | | 8 | L | | | | | | 8 | M | | | | | 8 | S | | | | | |
| 9 | V | | | | | 9 | S | | | | | 9 | M | | | | | | 9 | J | | | | | 9 | D | | | | | |
| 10 | S | | | | | 10 | D | | | | | 10 | M | | | | | | 10 | V | | | | | 10 | L | | | | | |
| 11 | D | | | | | 11 | L | | | | | 11 | J | | | | | | 11 | S | | | | | 11 | M | | | | | |
| 12 | S | | | | | 12 | M | | | | | 12 | V | | | | | | 12 | D | | | | | 12 | M | | | | | |
| 13 | M | | | | | 13 | M | | | | | 13 | S | | | | | | 13 | L | | | | | 13 | J | | | | | |
| 14 | M | | | | | 14 | J | | | | | 14 | D | | | | | | 14 | M | | | | | 14 | V | | | | | |
| 15 | J | | | | | 15 | V | | | | | 15 | L | | | | | | 15 | M | | | | | 15 | S | | | | | |
| 16 | V | | | | | 16 | S | | | | | 16 | M | | | | | | 16 | J | | | | | 16 | D | | | | | |
| 17 | S | | | | | 17 | D | | | | | 17 | M | | | | | | 17 | V | | | | | 17 | L | | | | | |
| 18 | D | | | | | 18 | L | | | | | 18 | J | | | | | | 18 | S | | | | | 18 | M | | | | | |
| 19 | L | | | | | 19 | M | | | | | 19 | V | | | | | | 19 | D | | | | | 19 | M | | | | | |
| 20 | M | | | | | 20 | M | | | | | 20 | S | | | | | | 20 | J | | | | | 20 | V | | | | | |
| 21 | M | | | | | 21 | J | | | | | 21 | L | | | | | | 21 | D | | | | | 21 | M | | | | | |
| 22 | J | | | | | 22 | V | | | | | 22 | S | | | | | | 22 | M | | | | | 22 | L | | | | | |
| 23 | V | | | | | 23 | S | | | | | 23 | M | | | | | | 23 | J | | | | | 23 | M | | | | | |
| 24 | S | | | | | 24 | D | | | | | 24 | D | | | | | | 24 | V | | | | | 24 | S | | | | | |
| 25 | D | | | | | 25 | L | | | | | 25 | J | | | | | | 25 | S | | | | | 25 | M | | | | | |
| 26 | L | | | | | 26 | M | | | | | 26 | V | | | | | | 26 | D | | | | | 26 | M | | | | | |
| 27 | M | | | | | 27 | M | | | | | 27 | S | | | | | | 27 | L | | | | | 27 | J | | | | | |
| 28 | M | | | | | 28 | J | | | | | 28 | D | | | | | | 28 | M | | | | | 28 | V | | | | | |
| 29 | J | | | | | 29 | V | | | | | 29 | L | | | | | | 29 | S | | | | | 29 | M | | | | | |
| 30 | S | | | | | 30 | S | | | | | 30 | M | | | | | | 30 | J | | | | | 30 | D | | | | | |
| 31 | D | | | | | 31 | D | | | | | 31 | M | | | | | | 31 | V | | | | | 31 | S | | | | | |