



# PLAN D'ORIENTATION STRATEGIQUE

2019/2023

**Le Comité Départemental au service des clubs:  
« Construire ensemble le club du XXIe Siècle »**

## Comité Départemental de Rugby de l'ARDECHE

340, Rue Pasteur  
07500 Guilherand Granges

Tél : 04 75 43 36 73/ 06 08 28 01 41

[comiteardecherugby@bbox.fr](mailto:comiteardecherugby@bbox.fr)



<b>1/ Le Plan d'Orientation Stratégique .....</b>	<b>page 4</b>
<b>2/ Préambule.....</b>	<b>page 5</b>
<b>3/ Situation du Département de l'Ardèche dans la Ligue Auvergne- Rhône- Alpes.....</b>	<b>page 6</b>
<b>4/ Les caractéristiques du Département de l'Ardèche.....</b>	<b>page 7</b>
- Les données géographiques.....	page 8
- Les voies de communication.....	page 9
- Un département faiblement peuplé.....	page 10
<b>5/ Le Rugby en Ardèche.....</b>	<b>page 11</b>
- Le Siège du Comité Départemental .....	page 12
- L'organigramme .....	page 13
- Histoire du Comité Départemental de l'Ardèche .....	page 14
- Culture et valeurs du Comité Départemental .....	page 15 -16
- Les missions du Comité Départemental .....	page 17
- L'environnement sportif.....	page 18
- Séminaire du 1 <sup>er</sup> septembre 18, « construire une vision partagée ».....	page 19 - 20- 21
- Séminaire 6 juillet 19 « Cohésion Sociale , le Rugby Social Club ».....	page 22
- Les effectifs licenciés au 1 <sup>er</sup> juin 2019 dans les départements de la Ligue AuRA .....	page 23
en Ardèche.....	page 24

<b>6/ Diagnostic du Comité Départemental .....</b>	<b>page 26</b>
- Les enjeux du territoire.....	page 27
- Créer un écosystème CD/Clubs (analyse) .....	page 28
- Développer les bassins de clubs (analyse)	
- S'ouvrir sur les zones rurales(analyse)	
- Les clubs en Ardèche .....	page 29
- La carte des clubs .....	page 30
- les niveaux de compétition (analyse) .....	page 31
-Doc.Tableau des compétitions .....	page 32
- La Politique sportive du Comité Départemental (analyse).....	page 33
-Doc. La Formation des Educateurs .....	page 34
- Les actions annuelles (analyse) .....	page 35
- La pratique féminine(analyse).....	page 36
- Doc .Tableaux d'analyse Les Féminines en Ardèche.....	page 37
- Les Ecoles de Rugby (analyse).....	page 38
- Doc. Etat des labellisations.....	page 39
- L'arbitrage (analyse).....	page 40
Doc Tableaux d'Analyse .....	page 41
- Les nouvelles pratiques (analyse)	
- Les actions en milieu scolaire.....	page 42
- Milieu scolaire/agricole (analyse).....	page 43
- Doc .Les interventions en milieu scolaire.....	page 44
Les CHAR et les Sections Sportives.....	page 45
- Rugby Social Club ( Cohésion Sociale)(analyse).....	page 46
- La Commission médicale(analyse)	
- Politique de l'emploi : Structuration et professionnalisation (analyse).....	page 47
- Ressources financières.....	page 48
<b>7/ L'analyse AFOM .....</b>	<b>page 49</b>
<b>8/ Nos axes d'amélioration .....</b>	<b>page 50</b>

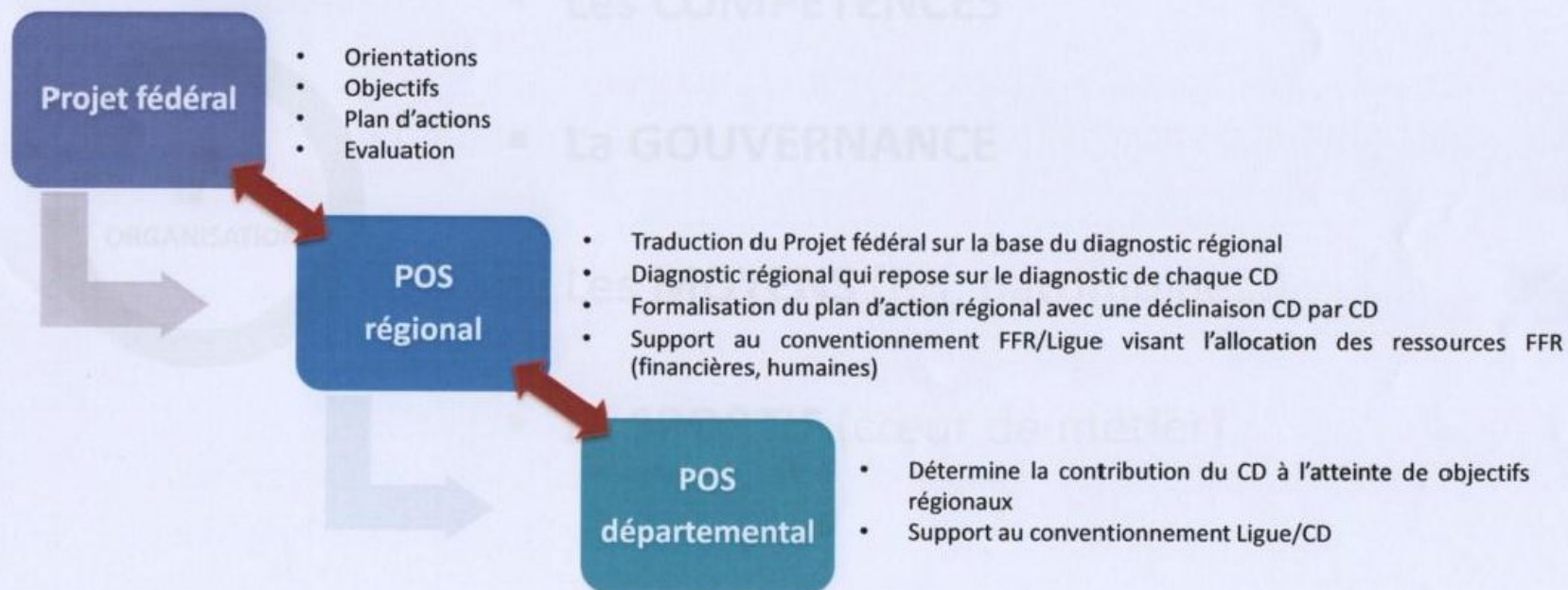
## **9/ Le Plan d'Orientation Stratégique en actions**

- Les Axes Stratégiques: « Construire ensemble le club du XXIe siècle ».....	page 51
Axe1 : Le Comité Départemental : Sa place dans la nouvelle organisation territoriale.....	page 52
Axe 2 : Le Comité Départemental : Une ressource pour les clubs.....	page 53



## Les compétences => le POS

**Le Projet d'Orientations Stratégiques** => le garant de la mise en œuvre cohérente du projet fédéral dans le respect de la singularité des territoires



## PREAMBULE

Ce Plan d'Orientation Stratégique pour 2019 -2023 a la particularité de s'inscrire dans un processus de profond changement au regard de la nouvelle politique de la Fédération Française de Rugby.

Cette politique est impactée par deux aspects fondamentaux :

- Une nouvelle gouvernance fédérale avec l'élection à la présidence d'un nouveau président Bernard Laporte porteur d'un programme en prise avec les clubs.
- La mise en conformité de l'organisation administrative de la FFR dans le cadre de la loi NOTRe avec la disparition des 27 Comités Territoriaux par 13 Ligues et une supra Ligue Ultra-marine.

Cette mise en conformité est en cours avec un calendrier qui a vu le 9 décembre 2017 l'élection de nouveaux Comités Directeurs et de leurs présidents puis la mise en œuvre d'un processus d'absorption – fusion qui a abouti le 30 juin 2018.

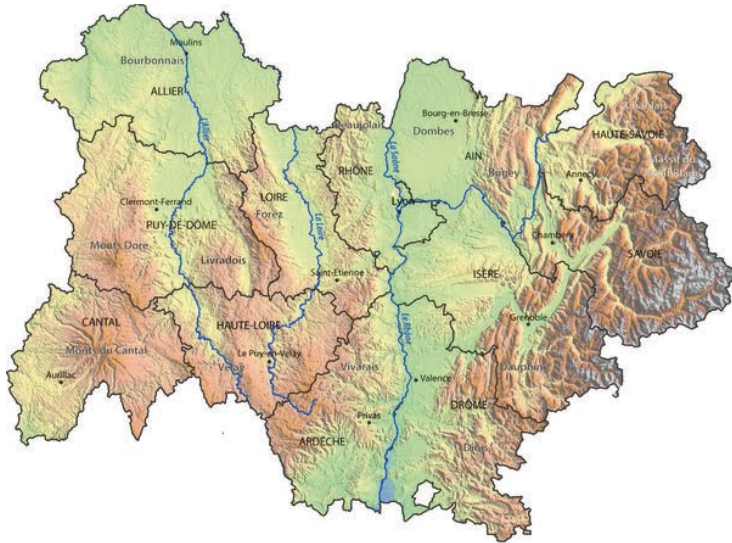
En parallèle, l'écriture des POS (Ligue et Départements) permettra d'établir des conventions d'objectifs entre les différentes entités et la FFR.

Ainsi la Ligue Auvergne Rhône Alpes (AuRA) a pris toutes ses prérogatives au 1er juillet 2018 et conduit avec les Comités Départementaux cette politique qui s'appuie avant tout sur les besoins repérés et à identifier pour les clubs.

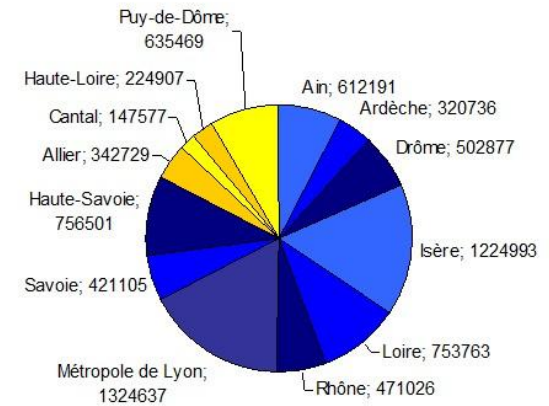
Au-delà de sa vocation sportive et compte tenu de l'évolution de la société, le club est devenu « un centre de vie » pour l'ensemble de ses licenciés .

Comme la FFR et la Ligue AuRA ,le Comité Départemental de l'Ardèche a orienté sa politique vers les clubs de l'Ardèche « au centre du système » et s'engage à les accompagner vers une meilleure structuration .

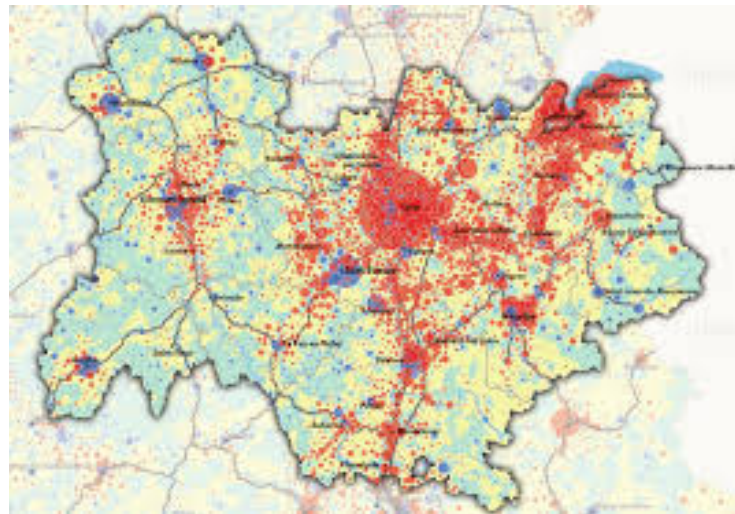
# Situation du Département de l'ARDECHE dans la Région Auvergne Rhône Alpes



**Auvergne - Rhône-Alpes**  
**Population par départements**



**Des centres urbains aux zones  
de montagnes:  
de fortes variations de densité**







# Les caractéristiques du Département de l'ARDECHE



Les vignobles du St JOSEPH



La Grotte CHAUVET



Le Pont D'ARC



ANNONAY, cité des Frères MONTGOLFIER

## Les données géographiques

- 1 Ardèche Verte
- 2 Ardèche Plein Cœur
- 3 Sources et Volcans
- 4 Ardèche Plein Sud



### UN DEPARTEMENT RURAL

Le département de l'Ardèche fait partie des départements les plus forestiers de France (45% de son territoire est recouvert par les forêts). De plus,  $\frac{3}{4}$  du département sont des montagnes.

Il se caractérise par une grande variété géographique composée de zones rurales, semi-urbaines et urbaines.

### UN DEPARTEMENT TOURISTIQUE ET AGRICOLE

L'Ardèche est un des départements les plus touristiques de la région Rhône-Alpes : 2 millions de touristes par an viennent en Ardèche, notamment dans le sud-Ardèche avec 2 sites inscrits au patrimoine de l'UNESCO (la grotte Chauvet et le parc des monts d'Ardèche).

L'Ardèche est également reconnue dans le secteur agricole, notamment dans la production de vins de qualités, et dans la castanéiculture (50% de la production française).



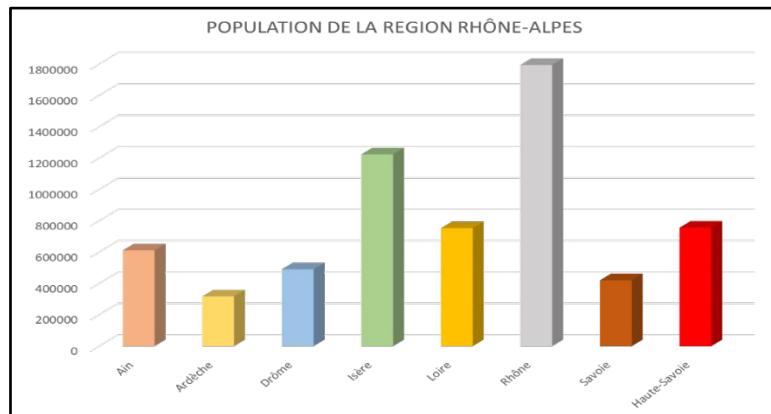
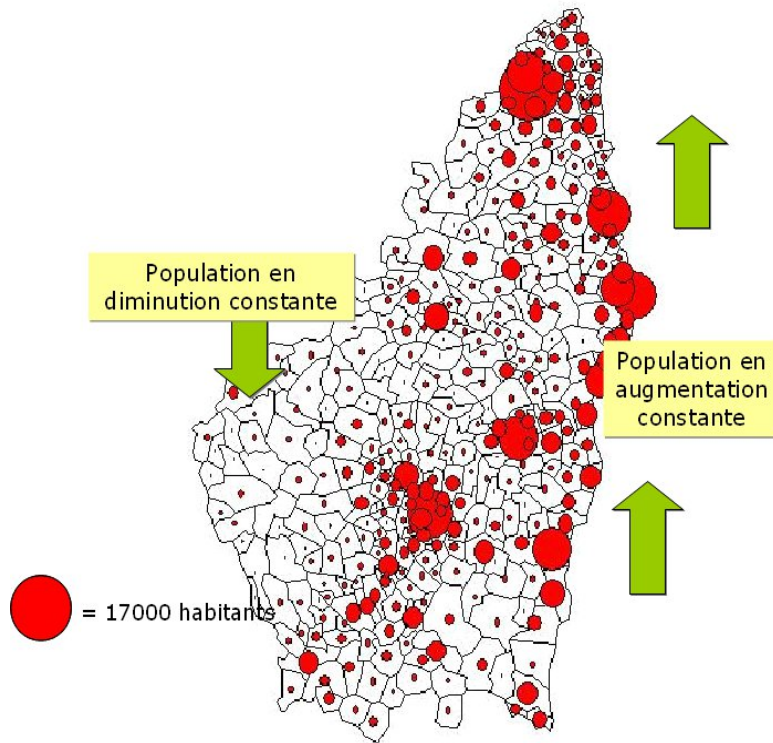


# Les voies de communication

La géographie du département pose des difficultés de transport.

En effet, l'Ardèche est une exception française et ne comporte ni autoroute ,ni voie de chemin de fer pour les voyageurs en activité sur son territoire.

# Un Département faiblement peuplé



L'Ardèche est le département le moins peuplé de la région Rhône-Alpes avec une population d'environ 320 000 habitants (voir graphique ci-dessous). C'est également le département avec la densité de population la plus faible de la région.

La préfecture de l'Ardèche est Privas, qui est également la plus petite préfecture de France en nombre d'habitants.

Les deux plus grandes aires urbaines (Annonay au nord du département, et Aubenas au sud) représentent à elles seules, les 2/3 de la population ardéchoise.



# Le Rugby en Ardèche

Malgré son relief difficile, l'Ardèche est quadrillée du Nord au Sud par 22 clubs de rugby (qui proposent l'activité rugby sous différentes formes :loisirs, rugby à 5, compétitions, Rugby éducatif, féminines).

Depuis 3 saisons, nous assistons à **un fort développement du Rugby à 5 et pratique féminine**. De nombreuses structures (sections et clubs) se sont d'ailleurs créées.

## Le Siège du Comité Départemental

Etabli auparavant à TOURNON, Le siège social du comité ARDÈCHE se situe à GUILHERAND-GRANGES, depuis janvier 2019, dans les locaux de la Maison de l'Ovalie , 340 rue Pasteur .

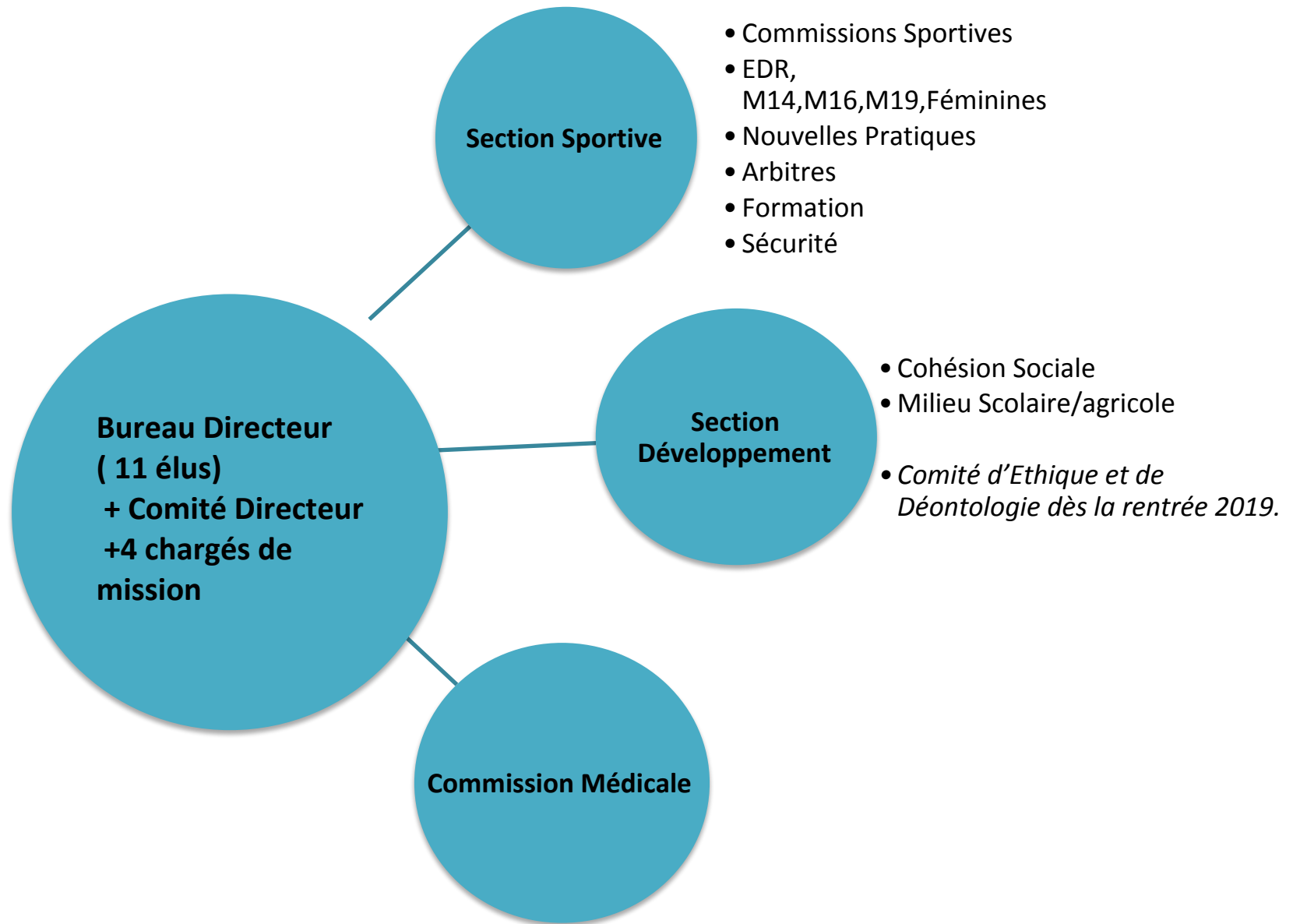
L'inauguration a eu lieu le vendredi 13 mai en présence des clubs de l'Ardèche , du Président de la FFR, Bernard LAPORTE, du Secrétaire de la FFR Christian DULLIN ,du Président Patrick CELMA et du Secrétaire Patrick CARRE de la Ligue AuRA , ainsi que de Jo MASO et de Jeanine CAMBERABERO.

Le Comité ne peut réaliser des actions sans l'aide logistique de ses clubs (stade, club house) et s'appuie donc sur eux pour disposer d'installations suivant ses besoins.

**Cette particularité permet une proximité forte avec les clubs de rugby ardéchois.**



# L'organigramme







## ***HISTOIRE DU COMITE DEPARTEMENTAL de L'ARDECHE***

Maître Jean FABRE a créé une délégation départementale Ardèche en 1977, qui va officiellement devenir Comité départemental en 1993. La présidence du Comité départemental a été dirigée successivement par Benoît FOURNAND en 1997, par Lilian CAMBERABERO en 2009, par Patrick ALMERAS par interim et par Lydie BONNET depuis 2016.

Le premier salarié sportif du Comité départemental a été Philippe AGOSTINI en 1985, qui a fortement contribué au développement du Rugby ardéchois.

Une date importante pour le Rugby ardéchois restera l'année 1970, année durant laquelle le club de LA VOULTE SPORTIF devient champion de France 1<sup>ère</sup> Division.

29 ans plus tard, c'est le club du RC AUBENAS VALS qui accède en PRO D2, et qui est Champion de FRANCE Fédérale 1.

Enfin, l'Equipe de FRANCE à XV a accueilli plusieurs joueurs issus des clubs de L'ARDÈCHE, Michel SATVISKY, Maurice LIRA, Guy et Lilian CAMBERABERO, Didier CAMBERABERO, Jean-Luc AVEROUS, Jacques FOUROUX, Kévin GOURDON, Marco TAULEIGNE.

Equipe de FRANCE Féminines : Wendy DIVOUX, Nadège RAMAUX, Cindy REYNAUD

# **CULTURE ET VALEURS DU COMITE**

*« Nous parlons souvent des valeurs du rugby... mais ce n'est pas le rugby qui a des valeurs, ce sont les acteurs du rugby qui ont des valeurs » Philippe AGOSTINI.*



Lorsqu'il était encore une Délégation Départementale Ardèche, l'objectif prioritaire du comité était **d'EDUQUER** à travers les valeurs citoyennes (respect, solidarité, entraide, convivialité) qui sont reliées au rugby.

Cet objectif d'éducation est resté le fil rouge de toutes les actions du comité départemental durant toutes ces années.

En tant que comité « rural », le comité Ardèche de Rugby a une **identité culturelle très marquée autour des valeurs du « rugby de clocher »**.

c'est -à - dire des valeurs de fierté (de son territoire, de son maillot) et les valeurs d'engagement, de combat et de courage qui en découlent.

Sans écarter les objectifs fédéraux des comités, le Département affirme ses priorités dans les domaines suivants :

- **L'EDUCATION AU TRAVERS DU RESPECT DES VALEURS DU SPORT**
- **L'ACCESSIBILITE** des publics à la pratique sportive pour le plus grand nombre



## ***Les missions du Comité Départemental***

Depuis sa création, le Comité Départemental de l' Ardèche de Rugby a des **missions définies par délégation de la Fédération Française de Rugby et de la Ligue AuRA :**

- **LA FORMATION** des éducateurs et des dirigeants bénévoles
  - **LA DETECTION / SELECTION** sur les catégories jeunes (U14, U16)
  - **LA PROMOTION** du jeu dans le département (aide à la création de nouveaux clubs et de nouvelles écoles de rugby, aide technique aux écoles de rugby, organisation des compétitions départementales écoles de rugby)
  - **LE DEVELOPPEMENT** du rugby sous ses différentes formes : la labellisation des écoles de rugby, les nouvelles pratiques (Beach rugby, Rugby à V), le milieu scolaire, la cohésion sociale, le sport-santé, le rugby féminin...).
- Afin de réaliser au mieux ses missions, et dans le souci de bâtir sur des visions partagées, le Comité Directeur organise **des séminaires** sur des thématiques préalablement définies .

## **LE COMITE ET L'ENVIRONNEMENT SPORTIF**

### **Le rugby est un sport populaire en Ardèche .**

Le rugby est concurrencé dans la vallée du Rhône par une offre de pratique et d'activités très importantes. En effet, les communes situées dans la vallée du Rhône disposent de nombreuses associations sportives et culturelles. De plus, dans le sud-Ardèche, les sports de pleine nature (VTT, escalade, canoë) prennent une place prioritaire par rapport aux autres activités sportives.

Cependant, aucune activité sportive en Ardèche n'a un club dans un championnat professionnel. Le Rugby avec le club du RC Aubenas-Vals, est donc l'activité qui a un club au plus haut niveau. Grâce aux valeurs véhiculées par l'activité, le Rugby a une **image très positive** auprès des habitants ardéchois, et compte parmi les activités les plus populaires.

**Le rugby reste néanmoins une activité moins attractive pour le public féminin que les autres sports collectifs** (handball, basketball et football).

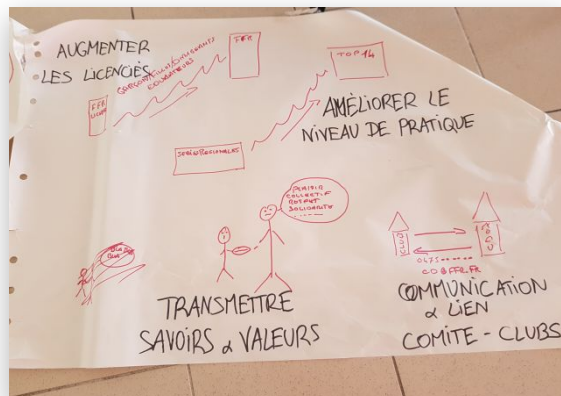
### **La pratique du Rugby en Ardèche**

Le rugby fait partie des sports les plus pratiqués en Ardèche. Il est d'ailleurs plus pratiqué en Ardèche que sur beaucoup d'autres départements. En effet :

- l'Ardèche a un taux de pénétration des licenciés jeunes (U6 à U18) nettement supérieur à la moyenne nationale (3,22% pour l'Ardèche contre 1.91% pour la moyenne nationale)

Néanmoins, le nombre de licenciées féminines est encore faible et ne permet pas, à ce jour, de pérenniser les structures existantes, à moyen terme et à long terme.





Séminaire du 1<sup>er</sup>  
Septembre 2018 –  
PRIVAS

« Le Comité  
Départemental  
1, vers une  
vision  
partagée »



*Un objectif  
commun...*

# CONSTRUIRE UNE VISION PARTAGEE



- Quel comité départemental Ardèche Aujourd'hui ?  
*Ses forces, ses faiblesses, ses valeurs, ses ressources...*
- Quelle est la place du comité départemental dans la nouvelle organisation territoriale par rapport à la Ligue AURA ?
- Quel comité départemental Ardèche pour demain ?  
*Ses ambitions, ses orientations stratégiques...*



# ATELIERS D'ECHANGES

## **N°1: LA REFORME TERRITORIALE**

Quel est la place du Comité départemental au sein de la Ligue AURA ? Quels changements pour cette saison ?

## **N°2: LES MISSIONS DU COMITE ARDECHE**

Quelles sont les missions prioritaires du CD ? Quelles sont les orientations stratégiques à privilégier ? Quels projets peuvent être envisagés ?

## **N°3: LA STRUCTURATION DU COMITE ARDECHE**

Comment dynamiser et coordonner une équipe dirigeante et une équipe technique départementale ?

## **N°4: LE RESPONSABLE DE COMMISSION**

Quel est le rôle d'un responsable de commission ? Comment coordonner sa commission ?

« Permettre à toutes et à tous, ensemble, de s'épanouir au travers d'un projet commun, de valeurs partagées , dans le souci de vivre ensemble et de construire individuellement chacune et chacun . » ( CD 07)

**Séminaire du 6 juillet  
2019- CRUAS**

**« Cohésion  
Sociale et Rugby  
Social Club »**



Vers les clubs :

- Proposer un séminaire de cohésion avec les présidents de clubs
- Créer du Rugby à V de 7 à 77 ans dans des zones éloignées du Rugby
- P.O.S des clubs : Importance de Rugby Social Club

## Les partenaires institutionnels et fédéraux du Comité

Le Comité Ardèche de Rugby dispose de 4 partenaires institutionnels qui lui permettent de fonctionner correctement : la Fédération Française de Rugby, le Conseil Départemental de l'Ardèche et le Centre National pour le Développement du Sport (CNDS), La Ligue Auvergne Rhône Alpes de Rugby.

Suite aux évolutions politiques des partenaires, le fonctionnement pour l'attribution des subventions évolue également. Ces changements entraînent une incertitude sur le budget du comité départemental pour cette saison et les prochaines, et les ressources dont il disposera.

Cependant, les 4 partenaires institutionnels continueront d'apporter au comité départemental leur soutien dans les actions de promotion et de **développement de la pratique auprès des publics éloignés de la pratique** (en zone rurale, en zone sensible, public féminin, sport-santé).



# Effectifs des Départements de la Ligue AuRA au 1er Juin 2019 :

48661

Effectif global au :  
1er Juin 2019

Isère
Cantal
Puy de Dôme
Ain
Rhône
Haute Savoie
Drôme
Ardèche
Haute Loire
Allier
Savoie
Loire
Servette Genève
<b>LIGUE AuRA</b>

Pratiquants Comité Départementaux Ligue AuRA :										40706
EDR		Jeunes		Séniors		Tous				
F	M	F	M	F	M	F		M		
273	3568	142	1748	322	3012	737	8,13%	8328	9065	
84	684	61	405	71	591	216	11,39%	1680	1896	
92	1793	76	1053	232	2034	400	7,58%	4880	5280	
117	1547	62	754	119	1113	298	8,03%	3414	3712	
105	2364	66	1082	313	2194	484	7,90%	5640	6124	
79	974	44	447	104	629	227	9,97%	2050	2277	
135	1391	94	687	167	1392	396	10,24%	3470	3866	
78	929	42	471	140	1008	260	9,75%	2408	2668	
18	262	3	143	43	333	64	7,98%	738	802	
60	661	17	286	52	574	129	7,82%	1521	1650	
53	779	25	279	61	450	139	8,44%	1508	1647	
50	575	37	280	58	481	145	9,79%	1336	1481	
6	98	0	73	0	61	6	2,52%	224	238	
1150	15625	669	7708	1682	13872	3501	8,60%	37197	40706	

Dirigeants :			7955	48661
F	M			
342	1581	1923		10988
45	316	361		2257
171	988	1159		6439
120	613	733		4445
161	828	989		7113
74	345	419		2696
150	612	762		4628
99	474	573		3241
16	126	142		944
47	280	327		1977
35	245	280		1927
43	198	241		1722
3	43	46		284
1306	6649	7955		48661

# Effectifs au 1<sup>er</sup> juin 2019

RC Plats	2	37	1	3	10	64	13	#####	104	117	5	17	22	139
RC Cruassien	5	47	0	1	23	37	28	#####	85	113	9	12	21	134
RC Aubenas Vals	5	120	0	87	0	64	5	1,81%	271	276	8	46	54	330
RC Bourguesan	1	45	0	18	0	47	1		110	111	3	26	29	140
Bassin de Crussol Rugby	2	98	0	67	7	107	9	3%	272	281	2	37	39	320
SC Privas	4	61	0	36	7	90	11	5,56%	187	198	5	40	45	243
RC Teillois	10	61	0	48	0	59	10	5,62%	168	178	5	27	32	210
FC Tournon Tain	8	75	16	74	13	95	37	#####	244	281	5	74	79	360
CS Annonay	5	89	0	58	14	81	19	7,69%	228	247	6	45	51	298
SO Annonay	10	22	9	9	6	53	25	#####	84	109	6	21	27	136
RC Eyrieux	0	46	1	27	9	44	10	7,87%	117	127	2	22	24	151
RC Lamastre	5	41	0	9	8	34	13	#####	84	97	5	20	25	122
Ovalie Berg Coiron Helvie	0	30	0	4	0	61	0		95	95	5	14	19	114
SC Ouvèze Payre	1	21	0	17	1	26	2	3,03%	64	66	4	7	11	77
RF Ovalines Ardéchoises	2	0	15	1	25	6	42	#####	7	49	20	4	24	73
Oval Ladies	0	0	0	0	0	0	0	#####	0	0	0	0	0	0
La Voulte RCA	1	55	0	3	0	61	1	0,83%	119	120	2	30	32	152
UR Ardèche Méridionale	4	28	0	2	11	36	15	#####	66	81	4	10	14	95
AR Technologie	8	19	0	0	2	4	10	#####	23	33	0	5	5	38
Loups de la Croix	1	6	0	3	4	39	5	9,43%	48	53	1	16	17	70
Lou Pelou Ovalie	4	28	0	4	0	0	4	#####	32	36	1	1	2	38
RC Hauts Plateaux	3	15	1	9	6	40	10	#####	64	74	4	14	18	92
Ardèche														
COMITE ARDECHE	81	944	43	480	146	1048	270	9,85%	2472	2742	102	488	590	3332

# Diagnostic du Comité Départemental

(à partir du questionnaire de la Ligue AuRA de 2018)



# Les enjeux du territoire



Ardèche

## Créer un écosystème CD/Clubs

Points Forts	Points faibles	Objectifs 2023
Emergence des Comités Départementaux suite à la disparition des Comités Territoriaux et à la mise en place des Ligues Régionales	Les clubs n'ont pas l'habitude de s'adresser au Comité Départemental qui était une délégation du Comité Territorial jusqu'en 2017/2018.	<ul style="list-style-type: none"> <li>- Améliorer le circuit de communication entre le Comité et les clubs .</li> <li>- Associer les clubs au fonctionnement du Comité et du Rugby dans le département</li> <li>-- Mettre le club au centre du système</li> </ul>

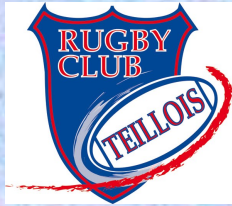
## Développer les Bassins de clubs

Certains clubs fonctionnent en réseau autour d'un club de Niveau Fédéral ( Bassin SC PRIVAS, FCTT, RCAV , ANNONAY)	<ul style="list-style-type: none"> <li>-Manque de coordination entre les clubs d'un même bassin</li> <li>-Isolement de certains clubs</li> </ul>	<ul style="list-style-type: none"> <li>- Organiser des rencontres et réunions par clubs de bassins</li> <li>-Aider à la coordination entre les clubs d'un bassin et la mise en réseau</li> <li>- Assurer un maillage du territoire en bassins</li> </ul>
--	--	--

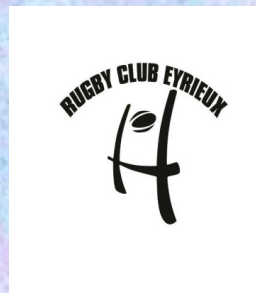
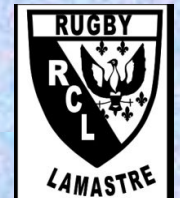
## S'ouvrir sur les zones rurales

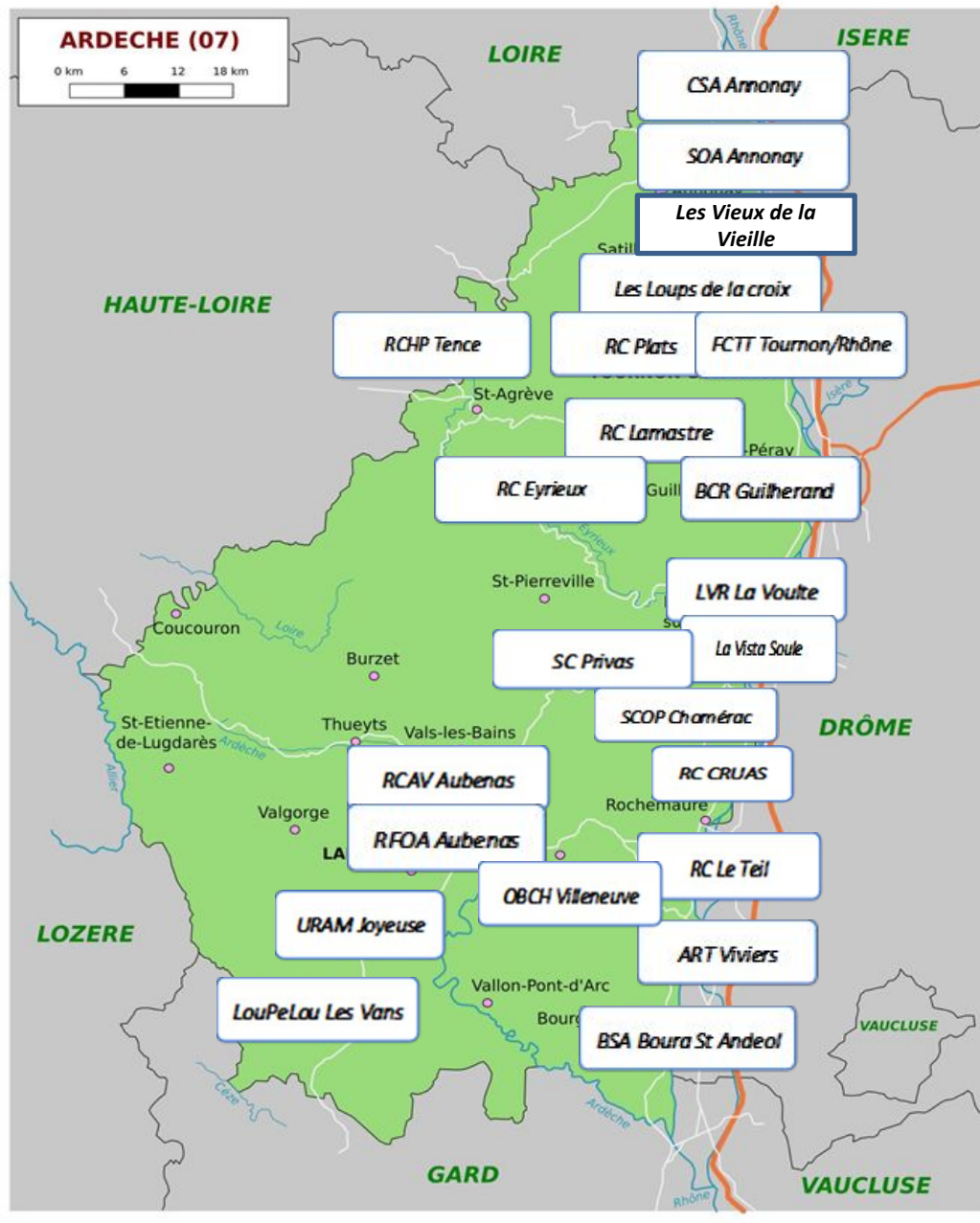
<b>Intervention dans quelques écoles en milieu rural</b>	Pas de découverte , pas de pratiques dans le secteur ouest ( zones rurales – Plateau ardéchois)	<ul style="list-style-type: none"> <li>- Intervenir dans le bassin Sud Ardèche : créer un club /une Ecole de Rugby</li> <li>-Assurer un maillage du territoire le plus élargi possible</li> <li>- Découvrir d'autres formes de pratique</li> </ul>
--	---	--





# Les clubs en ARDECHE





## Les niveaux de compétition

Points Forts	Points faibles	Objectifs 2023
<p><b>Niveau des clubs :</b></p> <p>1 club en Fédérale 1  2 clubs en Fédérale 2  2 clubs en Fédérale 3  4 clubs en Pré-Fédérale</p>	<ul style="list-style-type: none"> <li>-Difficultés pour certains clubs de se maintenir au niveau de compétition atteint ;</li> <li>-Environnement économique peu favorable</li> <li>- Difficultés pour maintenir les effectifs dans les clubs de séries</li> <li>- Difficultés financières des clubs</li> <li>-Absence de projet de club</li> </ul>	<ul style="list-style-type: none"> <li>- Maintenir ces clubs dans leur niveau de compétition , afin qu'ils soient clubs référents de bassins et qu'ils offrent un niveau de formation suffisant à des joueurs à potentiel.</li> <li>- Aider les clubs à se structurer et à les accompagner dans la réforme territoriale</li> <li>- Se positionner en Référent de proximité en développant la coopération CD/CLUBS</li> </ul>

<b>Fédérale 1</b>		RC AUBENAS VALS	4008G
<b>Fédérale 2</b>		CS ANNONAY	4997G
		FC TOURNON TAIN	4080K
Fédérale 3		SC PRIVADOIS RUGBY	4056J
		RC LE TEIL	4077G
<b>Pré Fédérale</b>		LA VOULTE RUGBY CLUB ARDÈCHE	7403L
		BASSIN DE CRUSSOL	4033J
		RC BOURGUESAN	4012L
<b>Promotion d'Honneur</b>		RC PLATS	6031F
		RC LES HAUTS PLATEAUX	7066f
		OVALIE BERG COIRON HELVIE	5958B
		RC EYRIEUX	5728B
<b>1<sup>ère</sup> et 2<sup>e</sup> Série</b>		RC CRUASSIEN	6175M
		UNION RUGBY ARDÈCHE MÉRIDIONALE	7559Y
		STADE OLYMPIQUE ANNONÉEN	4998H
<b>3<sup>e</sup> et 4<sup>e</sup> Série</b>		RC LAMASTRE	5729C
		LES LOUPS DE LA CROIX	7634B
		SC OUVÈZE PAYRE	6723H
<b>Féminines</b>		OVALINES ARDÉCHOISES	7208H
<b>Ecole de Rugby</b>		ART VIVIERS	7622P
<b>Rugby à V</b>		L' VISTA SOULE	7740M
<b>Rugby Loisirs</b>		LES VIEUX DE LA VIEILLE	UFAR

# La Politique Sportive du Comité Départemental

Points Forts	Points faibles	Objectifs 2023
<p>Nombreux Educateurs et Formateurs titulaires d'un Brevet d'Etat ou d'un DEJEPS</p> <p>Mise en place d'un Centre d'Entraînement Départemental Ardèche Jeunes</p> <p>Mise en place d'une Equipe Technique Départementale et d'une Commission Sportive structurée</p>	<p>- Difficulté de coordination et d'aide à la détection et au suivi des joueurs à fort potentiel , qui tendent vers le haut niveau .</p> <p>- Peu d'implication des clubs dans la politique départementale</p>	<p>-- Structurer <b>le CEDAJ 07</b></p> <p>Organiser des sélections de M14 à M16</p> <p>- Continuer les rassemblements de perfectionnement par secteur</p> <p>- Etoffer <b><u>l'Equipe Technique Départementale</u></b> avec les éducateurs des clubs</p> <p>- Détection /Suivi /accompagnement des jeunes à haut potentiel</p> <p>- appliquer la politique sportive du Comité , en application du Projet Fédéral et du POS Ligue</p> <p>- Amener les joueurs et joueuses à leur plus haut niveau</p> <p>-- Encourager les éducateurs et entraîneurs à se former</p> <p>-- Introduire le Rugby à 7 dans les séances d'entraînement</p> <p>- Organiser des sélections M16 et M19 à 7</p>



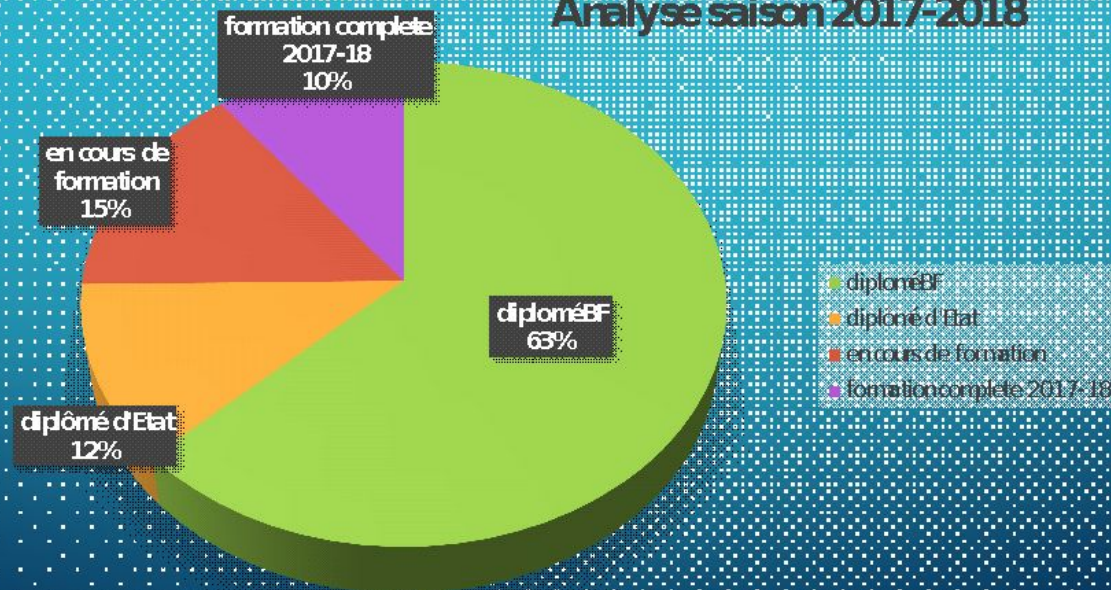
# La Formation des Educateurs

## ANALYSE DE LA FORMATION



Analyse saison 2017-2018

**211 adifs**



**28 diplômé d'Etat**

**35 en cours de formation  
dont 25 qui suivent la  
formation complète.**



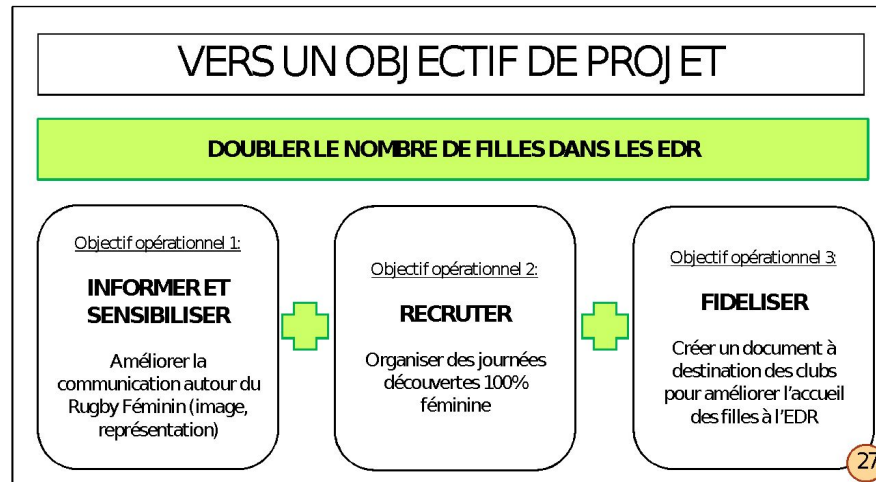
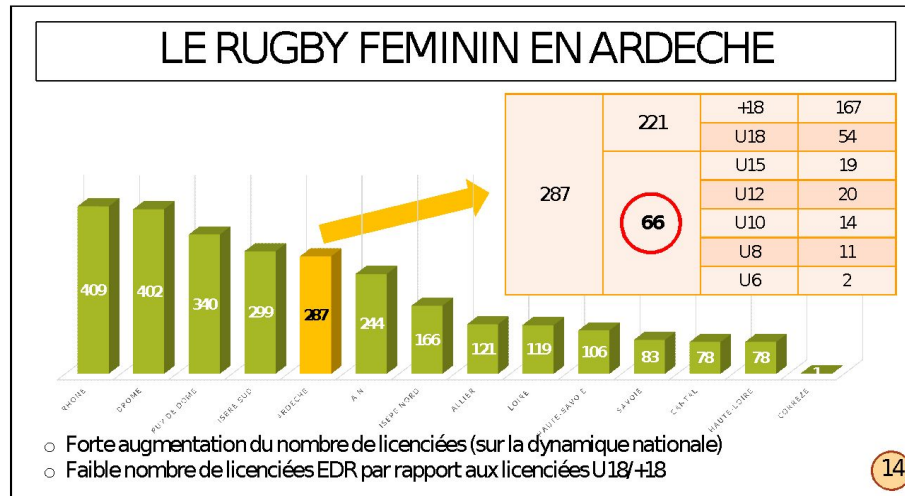
## Les actions annuelles

Points Forts	Points faibles	Objectifs 2023
<p><b>Challenge des Montagnards</b> ( Cat M16) – Echanges sportifs et culturels avec 3 autres CD ,depuis 21 ans.</p> <p><b>-Tournoi RAVEL MARCA CAMBERABERO</b> : tournoi d’ouverture des Ecoles de Rugby en septembre pour les clubs de l’Ardèche</p> <p>-Echanges avec <b>les Pays de Savoie ( M14)</b></p> <p>-- <b>Challenge Gilbert CHEVRIER ( M13 ans ) à AVIGNON</b></p> <p>-- <b>Challenge MONTs et VALLEES ( M14)</b> -( Féminines et garçons)</p> <p>- <b>Tournoi de RUMILLY M15 ( Challenge GRUFFAT)</b></p> <p>-- <b>SPORT POTES : Cohésion Sociale avec les publics éloignés</b></p> <p>-- <b>Semaine Verte ( avec le Conseil Départemental )Collèges et Séniors</b></p> <p>- <b>Tournoi de Sport Adapté</b></p>	<p>La baisse de financement peut entraîner une non-participation à certaines actions et conduire à prioriser les engagements .</p>	<p>Continuer les actions menées jusqu’à présent</p>

# La Pratique Féminine

Points Forts	Points faibles	Objectifs 2023
<p><b>Progression du nombre de licenciés féminines en M15</b></p> <p>- Image positive du Rugby pratiqué par les féminines ( résultats de l'Equipe de France Féminines)</p> <p>Développement des Sections de Rugby à V, tremplin de la pratique féminine</p> <p>Qualification deux saisons consécutives au Challenge ORANGE ( 2° place derrière TOULOUSE EN 2018/2019)</p> <p>Très bonne dynamique de la Commission Féminine</p>	<p>- Fragilité des effectifs ( stagnation)</p> <p>- Peu de joueuses en Ecole de Rugby</p> <p>- Effectifs des clubs insuffisants pour créer une équipe</p> <p>- Certaines jeunes filles veulent pratiquer , mais sont en recherche de structure d'accueil</p> <p>- Peu de solution post M15F</p> <p>- Pas de vestiaires pour les féminines dans certains stades</p>	<p>- Poursuivre la fidélisation</p> <p>- Maintenir, puis augmenter les effectifs</p> <p>-Faire progresser, amener les joueuses à leur plus haut niveau de pratique</p> <p>- Continuer la sensibilisation des clubs à l'ouverture de sections féminines</p> <p>- Améliorer les conditions d'accueil</p> <p>- Augmenter le nombre de joueuses en Ecoles de Rugby</p> <p>- Ouvrir les clubs à la pratique du Rugby par les féminines</p> <p>-Promouvoir le Rugby à V et le Rugby Loisirs ( compétition et hors compétition)</p> <p>-Développer la notion de plaisir et de convivialité dans la pratique</p> <p>-Faire des rassemblements et tournois pour les M18</p>

# Les Féminines en Ardèche



## Ecoles de Rugby

Points Forts	Points faibles	Objectifs 2023
<p>-Organisation de la Commission Mixte EDR ( Ardèche et Drôme)</p> <p>-Organisation du Tournoi RAVEL MARCA CAMBERABERO pour lancer la saison des EDR 07.</p>	<p>-2 clubs non labellisés FFR</p> <p>- Baisse importante des effectifs en 2018/2019</p> <p>-Rugby Educatif pas toujours appliqué</p> <p>- Manque de dirigeants dans la Commission pour organiser les tournois et être présents lors des rencontres.</p> <p>- Comportement déviant de certains éducateurs</p>	<p>-Inciter les éducateurs de clubs ( à se former dans l'attente des Conseillers Techniques de clubs en 2020)</p> <p>-Augmenter et fidéliser les effectifs</p> <p>-Accompagner tous les clubs dans la nouvelle démarche fédérale de labellisation des Ecoles de Rugby (aide au montage du dossier, faire émerger les points forts et à améliorer, fixer les objectifs en commun...)</p> <p>- Aider les clubs à structurer leur EDR</p> <p>-Veiller au respect des Règles du Rugby Educatif</p> <p>-Organiser une présence du CD07 sur les tournois</p>

## Les Ecoles de Rugby : Labellisation des clubs au 18/07/2019

EDR	LABELLISATION	ETOILE
ART VIVIERS		
ANNONAY ( CSA / SOA)		2
TOURNON FCTT		2
VILLENEUVE OBCH		
AUBENAS RCAV		
EYRIEUX RC		
CRUAS RC		
BASSIN DE CRUSSOL		2
LAMASTRE RC		
LE TEIL RC		
BOURGUESAN RC		
PRIVAS CHOMERAC RCP		
LA VOULTE (LVR)		
URAM		
LOU PELOU		
PLATS RC		
LES HAUTS PLATEAUX		
LES LOUPS DE LA CROIX		



	NON LABELLISEE
	LABELLISEE
	DOIT ETRE LABELLISEE L ANNEE PROCHAINE

## L'arbitrage

Points Forts	Points faibles	Objectifs 2023
<ul style="list-style-type: none"> <li>-Le nombre d'arbitres fédéraux</li> <li>- ( 1 arbitre TOP 14)</li> </ul>	<ul style="list-style-type: none"> <li>-Diminution du nombre d'arbitres</li> <li>-Age moyen des arbitres : 35 ans</li> <li>- Peu d'écoles d'arbitrage</li> <li>--Manque de coopération entre arbitres de clubs et éducateurs</li> </ul>	<ul style="list-style-type: none"> <li>-Augmenter le nombre d'arbitres</li> <li>-Susciter des vocations chez les jeunes</li> <li>-Développer la coopération entre éducateurs et arbitres dans les clubs</li> <li>-Mettre en place des écoles d'arbitrage dans les clubs</li> <li>--Intervenir dans le CEDAJ 07</li> </ul>

## Nouvelles Pratiques

Points Forts	Points faibles	Objectifs 2023
<ul style="list-style-type: none"> <li>-De nombreux clubs ont une section Rugby à V</li> <li>-Un club de Rugby à V : L'Vista Soule</li> </ul>	<ul style="list-style-type: none"> <li>-Certaines sections ne participent pas aux rencontres</li> <li>-Tous ne sont pas licenciés (es)</li> </ul>	<ul style="list-style-type: none"> <li>-Amener les clubs à développer le nombre de licenciés (es)</li> <li>- Sensibiliser les clubs à la pratique compétition</li> </ul>



# Analyses– Arbitres dans le CD07

NIVEAUX	NBR
ACF	2
STAGIAIRE	11
TERRITORIAL	7
FEDERAL	3
F3	2
F2	1
F1	0
PRO D2	0
TOP 14	1

TOTAL 27

CLUB	NBR ARBITRE
LA VOULTE RUGBY CLUB	4
ARDECHE	3
F C TOURNON TAIN	3
R C AUBENAS VALS	3
S C PRIVADOIS RUGBY	3
C S ANNONAY	2
R C TEILLOIS	2
R C CRUASSIEN	1
LES LOUPS DE LA CROIX	1
OVALIE BERG COIRON	1
HELVIE	1
R C BOURGUESAN	1
R C EYRIEUX	1
R C GUILHERAND GRANGES	1
R C LAMASTROIS	1
R C PLATS	1
STADE OLYMPIQUE ANNONEEN	1
UNION RUGBY EN ARDECHE MERIDIONALE	1

TOTAL 27

ANNEE DE NAISSANCE	ACF	STAGIAIRE	TERRITORIA L	FEDERAL	F3	F2	F1	PRO D2	TOP 14	TOTAL
1964	0	0	0	0	0	0	0	0	0	0
1965	0	0	0	0	0	0	0	0	0	0
1966	0	0	0	0	0	0	0	0	0	0
1967	0	0	0	0	0	0	0	0	0	0
1968	0	0	0	0	0	0	0	0	0	0
1969	0	0	1	0	0	0	0	0	0	1
1970	0	0	0	0	0	0	0	0	0	0
1971	0	0	0	0	0	0	0	0	0	0
1972	0	0	0	0	0	0	0	0	0	0
1973	0	1	1	2	0	0	0	0	0	3
1974	0	0	0	1	0	0	0	0	0	1
1975	0	0	0	0	0	0	0	0	0	0
1976	0	0	0	1	0	0	0	0	0	1
1977	0	0	0	0	0	0	0	0	0	0
1978	0	0	1	0	0	0	0	0	0	1
1979	0	1	0	0	0	0	0	0	0	1
1980	0	0	0	0	0	0	0	0	1	1
1981	0	0	0	0	0	0	0	0	0	0
1982	0	0	0	0	1	0	0	0	0	1
1983	0	2	1	0	0	0	0	0	0	3
1984	0	0	0	0	0	0	0	0	0	0
1985	0	0	1	0	0	0	0	0	0	1
1986	0	0	0	0	0	0	0	0	0	0
1987	0	1	0	0	0	0	0	0	0	1
1988	0	0	0	0	0	1	0	0	0	1
1989	0	0	0	0	0	0	0	0	0	0
1990	0	1	1	1	0	0	0	0	0	3
1991	0	1	0	0	0	0	0	0	0	1
1992	1	0	0	0	0	0	0	0	0	1
1993	0	0	0	0	1	0	0	0	0	1
1994	0	0	0	0	0	0	0	0	0	0
1995	0	1	0	0	0	0	0	0	0	1
1996	0	0	0	0	0	0	0	0	0	0
1997	0	1	0	0	0	0	0	0	0	1
1998	0	1	0	0	0	0	0	0	0	1
1999	0	0	0	0	0	0	0	0	0	0
2000	0	1	0	0	0	0	0	0	0	1
2001	0	0	0	0	0	0	0	0	0	0
2002	0	0	0	0	0	0	0	0	0	0

TOTAL 1 11 7 3 2 1 0 0 1 26

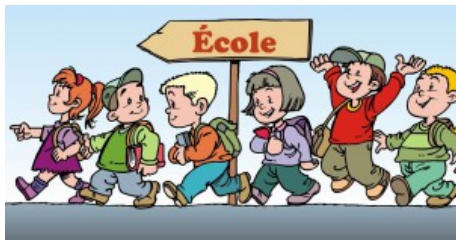
# **Actions en milieu scolaire**

## **Partenariat UGSEL / USEP/ UNSS**



## Milieu Scolaire/Agricole

Points Forts	Points faibles	Objectifs 2023
<p><b>Milieu scolaire</b></p> <p>Depuis deux saisons, Ouverture de 4 Classes à horaires aménagés Rugby, dont 2 ont évolué en Sections Sportives ( 1 en collège , 1 sur 3 lycées, voir tableau)</p> <p>-Projet de nouvelles ouvertures à la rentrée 2019 et 2020 ( au moins trois établissements dans le secteur sud Ardèche)</p> <p>-Forte augmentation des demandes des écoles publiques et privées depuis 2019</p> <p>-Accord du CPC du secteur sud pour intervenir en milieu scolaire</p> <p>-Convention avec l'UGSEL</p>	<p>Difficultés pour les clubs de mettre à disposition des éducateurs pendant le temps scolaire</p> <p>Pas de convention renouvelée avec l'UNSS et l'USEP</p>	<p>-Assurer la coordination entre les clubs et le milieu scolaire , pour faire découvrir la pratique du Rugby scolaire et pour permettre aux licenciés de se perfectionner dans le cadre de leur scolarité</p> <p>- Aider à la construction des séquences pédagogiques et aux évaluations/ les attendus</p> <p>- Animer des réunions et des formations avec les parents et l'équipe enseignante</p> <p>- Signer les conventions avec les Fédérations Affinitaires</p> <p>- Aider à la création de nouvelles sections scolaires ou CHAR</p>



## Interventions en milieu scolaire 1<sup>er</sup> Degré

2018/2019	
RUOMS	PUBLIQUE
VILLENEUVE DE BERG	PUBLIQUE
VESSEAUX	PRIVEE
LA CHAPELLE SOUS AUBENAS	PUBLIQUE
LA VOULTE	PRIVEE
ST ETIENNE DE FONTBELLON	PUBLIQUE
ST ETIENNE DE FONTBELLON	PRIVEE
SACRE CŒUR TOURNON	PRIVEE
ECOLE VINCENT D INDY	PUBLIQUE
ECOLE PUBLIQUE DE PLATS	PUBLIQUE
ECOLE ST ANNE ST JEAN DE MUZOL	PRIVEE
ECOLE ST JOSEPH DE ST VALLIER	PRIVEE
ECOLE DE MAUVES	PUBLIQUE
ECOLE ST MARIE ST VALLIER	PRIVEE
ECOLE ST SEBASTIEN ST VALLIER	PRIVEE
ECOLE ST JEURE D AY	PUBLIQUE
ST PERAY	PRIVEE
CORNAS	PRIVEE
GUILHERAND GRANGE	PRIVEE
ST ROMAIN DE LERPS	PRIVEE

Rentrée 2019/2020	
VESSEAUX PRIVE	PRIVE
VESSEAUX PUBLIQUE	PUBLIQUE
VILLENEUVE PUBLIQUE	PUBLIQUE
VOGUE	PUBLIQUE
ST GERMAIN	PUBLIQUE
LUSSAS	PUBLIQUE
DARBRES	PUBLIQUE
ST JEAN LE CENTENIER	PUBLIQUE
ST PONS	PUBLIQUE
BERZEME	PUBLIQUE
LAVILLEDIEU	PUBLIQUE

## C.H.A.R et Sections Sportives du 2<sup>e</sup> Degré

Sections Sportives	C.H.A.R
3 lycées d'AUBENAS GIMONT / ASTIER/ OLIVIER DE SERRES (Agricole)	Collège St LOUIS TOURNON
	Lycée Sacré Cœur TOURNON ( Rentrée 2019/2020)
Collège Charles de GAULLE GUILHERAND GRANGES	Collège Sacré Cœur PRIVAS
	Collège la Ségalière LARGENTIERE ( Rentrée 2019/2020)
	Collège AUBENAS (Rentrée 2019/2020)
	Collège La Boissière Villeneuve de Berg en projet

## Rugby Social Club ( Cohésion Sociale)

Points forts	Points faibles	Objectifs 2023
<b>Cohésion Sociale</b> Journée d'initiation avec le comité sport adapté à La Voulte - Sport pote : journée de promotion auprès des structures socio-éducatives ( Le Pouzin) - Forum sport santé : 2 journées de promotion à Annonay - Journée de découverte avec la CADA de Privas - Semaine Verte ( Publics éloignés) – Vernoux - Séminaire Rugby Social Club	- Les clubs sont engagés dans des actions au niveau local, mais ne communiquent pas toujours à ce sujet . - « Cohésion Sociale » : méconnaissance de sa transversalité dans le monde du sport	- Formaliser un plan d'actions annuel - Inciter les clubs à se rapprocher des organismes, fédérations , associations pour mener des actions locales - Sensibiliser les clubs à Rugby Social Club : Le club est un centre de vie

## Commission Médicale

Points forts	Points faibles	Objectifs 2023
<b>Création de la Commission Départementale Médicale à la rentrée 2018 sous la tutelle du Dr Franck CLADIERE</b>	- Pas d'accompagnement médical , de suivi, d'actions sport santé	- Mettre en place des actions autour de la prévention, des addictions et des comportements à risques (animation de conférences avec les jeunes et les parents lors de rassemblement) - Assurer le suivi des joueurs ayant subi des commotions ou autres blessures, les mettre en réseau avec des professionnels spécialistes - créer une ligne budgétaire de fonctionnement

## Politique de l'emploi : Professionnalisation et structuration

Points forts	Points faibles	Objectifs 2023
<ul style="list-style-type: none"> <li>- 1 emploi Sportif titulaire du DEJEPS en formation DESJEPS ( 26H par semaine)</li> <li>- 1 secrétaire en charge de l'administratif et de la communication ( mi-temps)</li> </ul>	<ul style="list-style-type: none"> <li>- Difficulté financière à maintenir les emplois du fait de la diminution de l'aide à l'emploi .</li> </ul>	<p><u>Pérenniser l'emploi sportif pour:</u></p> <ul style="list-style-type: none"> <li>- Assurer la coordination de l'Equipe Technique Départementale ( formation des jeunes et des éducateurs, sélection, plus haut-niveau, amélioration de la pratique,</li> <li>- Organiser les centres de perfectionnement , notamment en M14, M15 ;M16</li> <li>- Former à la sécurité</li> <li>- Assurer les actions de développement</li> </ul> <p><u>Pérenniser l'emploi administratif pour:</u></p> <ul style="list-style-type: none"> <li>- un travail administratif efficient</li> <li>- Un meilleur suivi des dossiers</li> <li>- Assurer la communication avec les clubs , la Ligue et la FFR</li> </ul>



## Ressources financières

Points forts	Points faibles	Objectifs 2023
<ul style="list-style-type: none"><li>-Aide subventionnelle du Conseil Départemental</li><li>-Convention avec la Ligue AuRA</li><li>- Augmentation de 20% de la subvention fédérale</li></ul>	<ul style="list-style-type: none"><li>- Incertitude sur les ressources</li><li>-Forte diminution des aides publiques</li><li>-Pas de partenariat</li><li>- Disparition du CNDS ?</li></ul>	<ul style="list-style-type: none"><li>- Développer le partenariat</li><li>- Créer un annuaire du CD07</li><li>- Trouver de nouveaux financements ( tombola des clubs,...)</li></ul>

## •SYNTHESE DU DIAGNOSTIC.

- **Plan de féminisation** (soutien FFR, CNDS, Conseil départemental)
- Peu d'associations sportives dans les zones rurales
- Le rugby est un sport pratiqué et **"populaire"** sur le département (image d'un sport véhiculant des valeurs citoyennes)

- **Fin du conventionnement d'objectif** avec le Conseil départemental
- Pas de partenaires privés ou sponsors
- Beaucoup d'associations sportives dans la vallée du Rhône
- **Des sports collectifs** (handball, basket) **sont beaucoup plus féminisés que le rugby**

OPPORTUNITÉS

MENACES

POINTS  
FORTS

POINTS  
FAIBLES

- **Fort développement du Rugby Féminin** et du Rugby à V (créations de clubs et de sections)
- Proximité avec les clubs
- Nombre de salariés sportifs et bénévoles
- Existence d'outils de communication (site internet, Page Facebook, BO)

- Nombre de licenciées féminines insuffisant** pour le nombre de structures existantes
- **Incertitude sur le budget prévisionnel**
  - Disponibilités des bénévoles sur certaines commissions
  - **Communication externe à améliorer**



# **Le Comité Départemental de l'Ardèche au service des clubs**

**« Construire ensemble le club du XXI<sup>e</sup> siècle »**



## **Axe 1**

**Le Comité Départemental,  
sa place dans la nouvelle  
organisation territoriale**



## **Axe 2**

**Le Comité Départemental,  
une ressource pour les clubs**

# **Axe 1 Le Comité Départemental, sa place dans la nouvelle organisation territoriale**

## **1/ Etre acteur au sein de la Ligue AuRA**

- 1-1 Se structurer stratégiquement au cœur de la gouvernance départementale, pour améliorer et dynamiser son fonctionnement
- 1-2 Associer les clubs au fonctionnement du Comité Départemental
- 1-3 S'organiser pour mettre en œuvre et suivre la convention de coopération Ligue /CD07 – CD /FFR
- 1-4 Coopérer et échanger avec les autres Comités Départementaux de la Ligue AuRA

## **2/ S'ouvrir sur le monde économique et institutionnel**

- 2-1 Trouver de nouveaux financements pour mettre en œuvre la politique sportive départementale et être à la hauteur de nos ambitions
- 2-2 Développer nos liens avec les institutions, les associations, structures d'accompagnement, ...

## **3/ Etre porteur d'un projet Coupe du Monde 2023**

- 3-1 Mettre en œuvre un ou des projets pour attirer et fidéliser les licenciés
- 3-2 Animer le territoire autour d'un événement majeur
- 3-3 Promouvoir une image positive du rugby

## **Axe 2 : Le Comité Départemental , une ressource pour les clubs**

### **1 / Encourager et accompagner les clubs dans leur structuration**

- 1.1 Aider au développement et à la labellisation des Ecoles de Rugby
- 1.2 Former tous les licenciés pour améliorer la pratique et pour la sécurité
- 1.3 Se constituer en ressource pour les projets de clubs
- 1.4 Amener les joueurs à leur meilleur niveau de pratique

### **2/ Aider au Développement de la pratique pour tous sur le Département de l'Ardèche en communiquant sur les valeurs et les enjeux de la pratique du Rugby**

- 2.1 Favoriser les liens clubs/Milieu scolaire
- 2.2 Développer le rugby dans les zones rurales et auprès des publics éloignés de la pratique
- 2.3 Développer la pratique féminine
- 2.4 Développer d'autres formes de pratiques

### **3/ Améliorer la communication avec les clubs**

- 3.1 Mettre en place de nouveaux outils de communication
- 3-2 Mettre en place des stratégies pour favoriser et entretenir les liens de proximité



Merci



*aux Membres du Comité Directeur,  
Chargés de mission  
Présidents de commission,  
Conseillers rugby départementaux,  
Arbitres,  
Secrétaires,  
Dirigeants de clubs...*

*qui ont participé à l'élaboration du POS Départemental de l'ARDECHE:*

